

Rotary



**IL ROTARY
FA LA DIFFERENZA**

**Governatore 2017-2018 Maurizio Marcialis
Emilia Romagna – Repubblica di San Marino**

Ferdinando Del Sante

PDG

PRESIDENTE COMMISSIONE

EFFETTIVO ED ESPANSIONE

SIPE-SISE-SIPR-SITES-SISTR

Seminario Istruzione

Presidenti - Segretari - Prefetti - Tesorieri - Istruttori

Bologna - 11 Marzo 2017

COMMISSIONE EFFETTIVO ED ESPANSIONE

Presidente: Ferdinando DEL SANTE – PDG

Membri: Guido ABBATE
Vittorio CAPATTI
Adriano MAESTRI
Maria Grazia PALMIERI
Fiorella SGALLARI
Alessandro VERLICCHI



I PROBLEMI DELL'EFFETTIVO

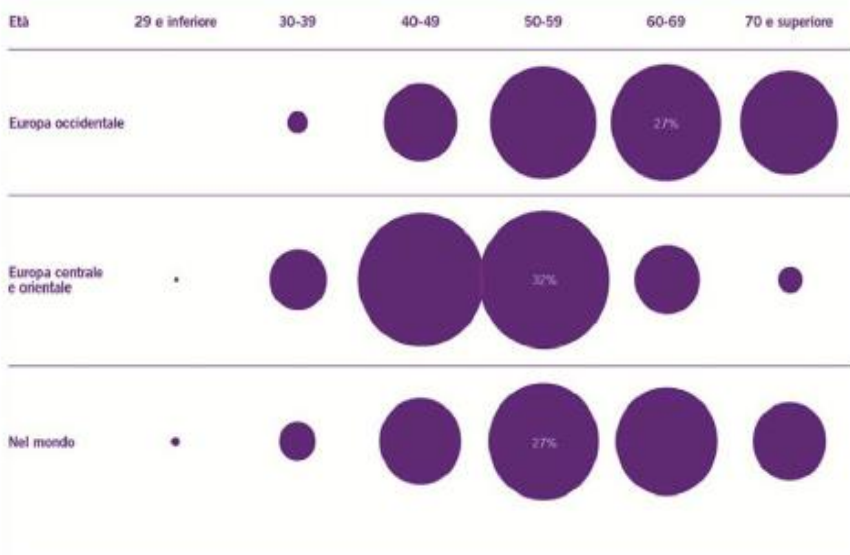
Soci del Rotary: l'età media del **70%** dei soci è di 50 anni e oltre e donne sono solo il **20%**



I PROBLEMI DELL'EFFETTIVO

Età dei soci

U.S. La seguente tabella contiene le percentuali più alte.



Nell'Europa occidentale, la maggioranza dei soci è più vecchia ed ha 40 anni o più.

- Il 18% rientra nella fascia d'età 40-49
- Il 26% rientra nella fascia d'età 50-59
- Il 27% rientra nella fascia d'età 60-69
- Il 24% rientra nella fascia di 70 e oltre
- **Il 5% dei soci ha meno di 40 anni.**



IL ROTARY
FA LA DIFFERENZA

SIPE-SISE-SIPR-SITES-SISTR
Seminario Istruzione Dirigenti
Bologna 11 marzo 2017

Distretto 2072
Governatore 2017-2018 Maurizio Marcialis
Emilia Romagna – Repubblica di San Marino

Rotary
Distretto 2072



I PROBLEMI DELL 'EFFETTIVO

Presenza di entrambi i sessi



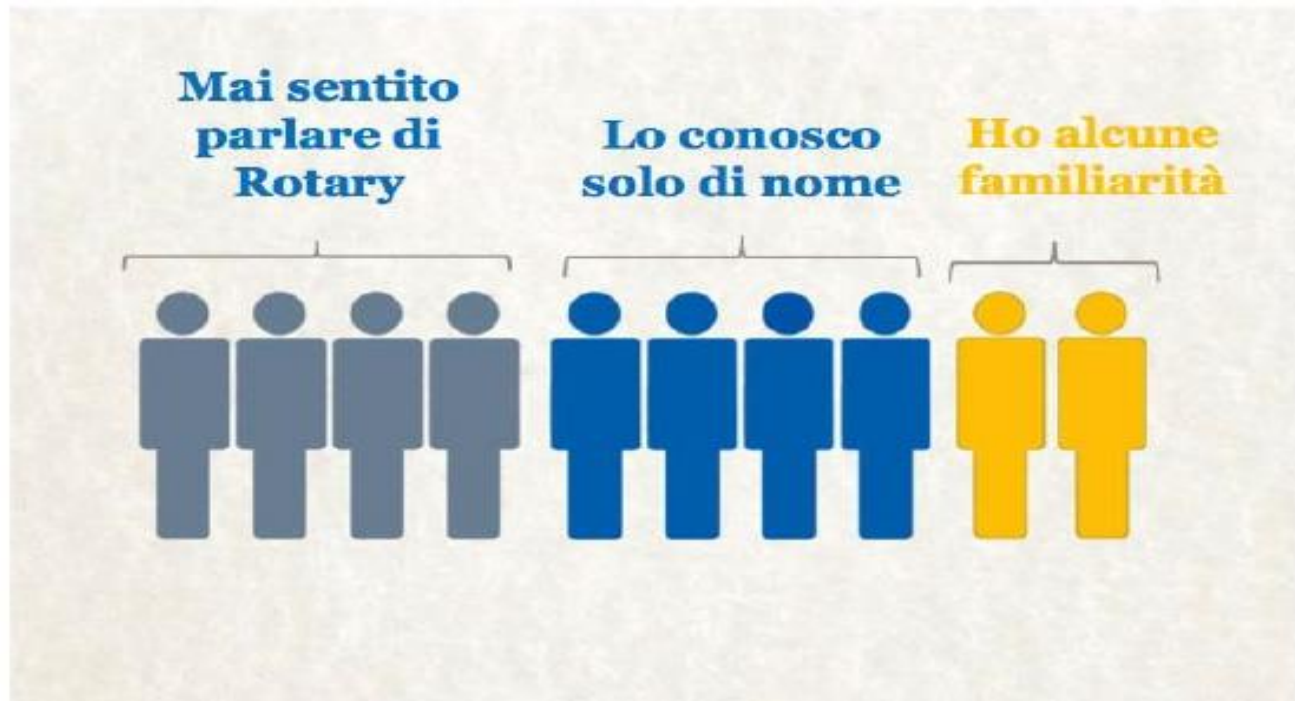
IL ROTARY
FA LA DIFFERENZA

SIPE-SISE-SIPR-SITES-SISTR
Seminario Istruzione Dirigenti
Bologna 11 marzo 2017

Distretto 2072
Governatore 2017-2018 Maurizio Marcialis
Emilia Romagna – Repubblica di San Marino



I PROBLEMI: LA CONOSCENZA DEL ROTARY

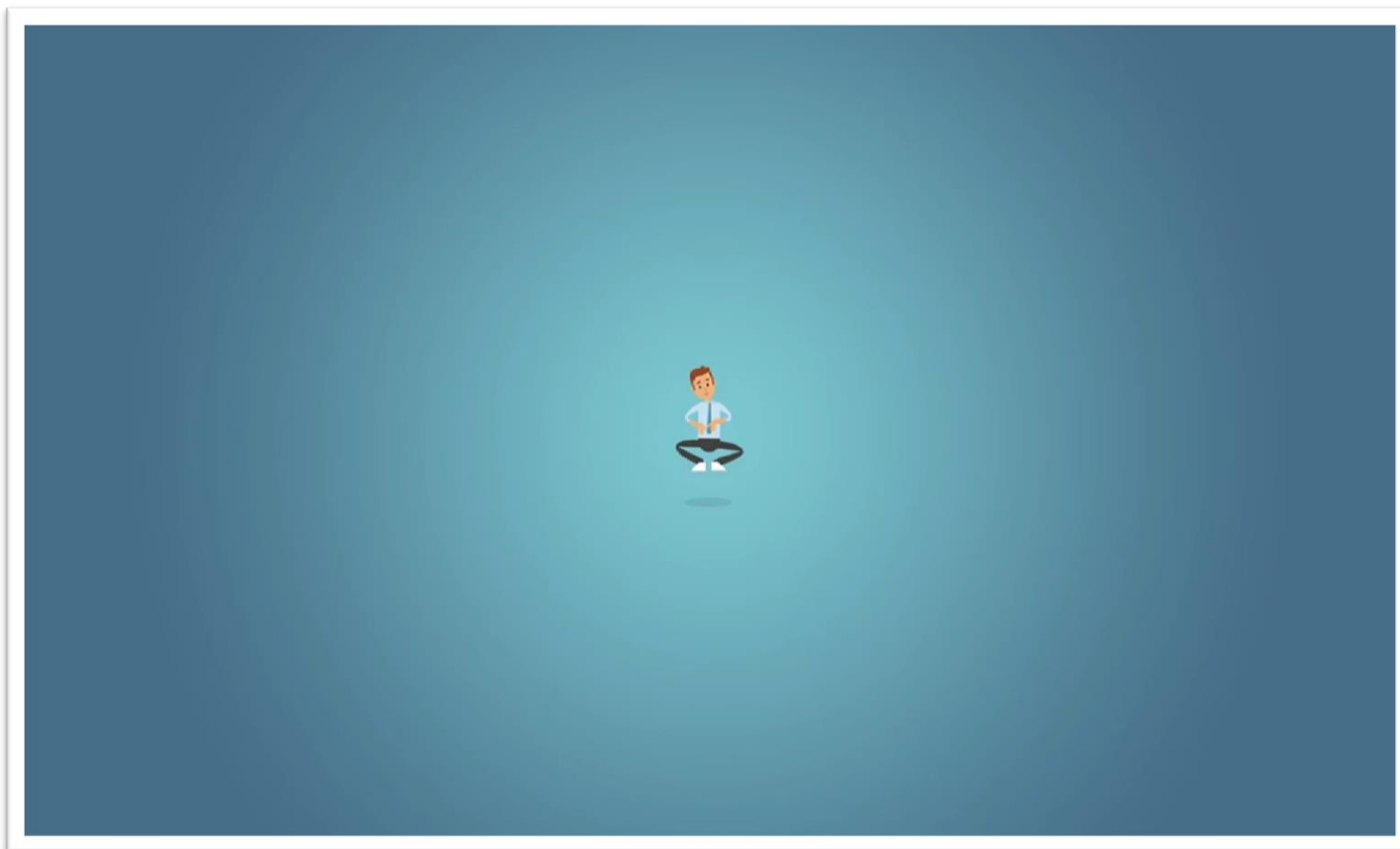


I PROBLEMI: LA CONOSCENZA DEL ROTARY

- 62% degli intervistati conoscono il Rotary... ma sanno molto poco di noi
- Scetticismo verso organizzazioni molto grandi
- Grande competizione di altre organizzazioni che offrono opportunità di servizio e volontariato
- Spesso associato a club elitario, maschile, non attraente per persone giovani, rigido



COSA DOBBIAMO FAR CONOSCERE?



IL ROTARY FA LA DIFFERENZA

Siamo persone con il desiderio e la capacità, tramite il Rotary, di fare la differenza nelle nostre comunità e nel mondo, facendo la differenza con il nostro servizio.

(IAN.H.S. RISELEY)

Presidente eletto R.I.



IL ROTARY
FA LA DIFFERENZA

SIPE-SISE-SIPR-SITES-SISTR
Seminario Istruzione Dirigenti
Bologna 11 marzo 2017

Distretto 2072
Governatore 2017-2018 Maurizio Marcialis
Emilia Romagna – Repubblica di San Marino



ESPANSIONE DELL'EFFETTIVO E DEI CLUB

Per espandere il Rotary, non è sufficiente migliorarne l'immagine ma è necessario che i Club siano flessibili e attrattivi.

Dobbiamo lavorare con i Club per promuovere l'innovazione e aiutare a realizzare nuove iniziative.

Il valore dei Club non si misura dal numero delle conviviali ma da quello dei service e dal valore di essi.



ESPANSIONE DELL'EFFETTIVO

Espansione significa anche conservare i soci che già si hanno, coinvolgendoli pienamente nella vita dei club, chiarendo bene che il Rotary non è una Associazione dedicata alla degustazione delle cene.



IL ROTARY
FA LA DIFFERENZA

SIPE-SISE-SIPR-SITES-SISTR
Seminario Istruzione Dirigenti
Bologna 11 marzo 2017

Distretto 2072
Governatore 2017-2018 **Maurizio Marcialis**
Emilia Romagna – Repubblica di San Marino



ESPANSIONE DELL'EFFETTIVO

SOSTENERE E RAFFORZARE I CLUB

I Soci con prospettive ed esperienze diverse promuovono l'innovazione e offrono ai club una maggiore comprensione dei bisogni della comunità. Per rafforzare i club e la capacità di fare la differenza, è necessario coinvolgere i soci facendo leva sui loro interessi e competenze, e dare loro una voce nel futuro del club.



COME ESPANDERE L'EFFETTIVO

IL PRESENTE E FUTURO DEL ROTARY: Le nuove generazioni

Nuovi Club: una generazione nuova e più diversificata.

*Rinforzare rapporti con **ROTARACT** e **INTERACT**.*

*Rinforzare rapporti con lo **SCAMBIO GIOVANI**.*

*Rinforzare rapporti con il **RYLA** e/o il **RYLA JUNIOR**.*

*Rinforzare rapporti con **ALUMNI**.*

NOTA: Oggi solo il 2% dei Rotaractiani ed anche meno degli altri Alumni diventano Rotariani.



IL ROTARY
FA LA DIFFERENZA

SIPE-SISE-SIPR-SITES-SISTR
Seminario Istruzione Dirigenti
Bologna 11 marzo 2017

Distretto 2072
Governatore 2017-2018 Maurizio Marcialis
Emilia Romagna – Repubblica di San Marino



COME FAVORIRE L'APERTURA E LA DIVERSIFICAZIONE

- Favorire l'accesso a giovani promettenti anche all'inizio della carriera, adeguando le quote a loro carico.
- Favorire l'accesso delle donne, anche giovani, che stanno dimostrando professionalità , cultura e intraprendenza.
- Mantenere i contatti con gli ALUMNI, il Rotaract, i partecipanti al RYLA.
- Ogni rotariano deve sentirsi impegnato ad allargare il cerchio dei potenziali rotariani.



L'AZIONE DEL ROTARY PER RAFFORZARE L'EFFETTIVO

PER LO SVILUPPO E LA CONSERVAZIONE DELL'EFFETTIVO I CLUB PER OTTENERE L'ATTESTATO PRESIDENZIALE DEVONO CONSEGUIRE 4 DEI SEGUENTI OBIETTIVI

- Immettere almeno 10 obiettivi in Rotary Club Central.
- Aggiornare o sviluppare il piano strategico del Club e riportare i risultati in Rotary Club Central.



IL ROTARY
FA LA DIFFERENZA

SIPE-SISE-SIPR-SITES-SISTR
Seminario Istruzione Dirigenti
Bologna 11 marzo 2017

Distretto 2072
Governatore 2017-2018 **Maurizio Marcialis**
Emilia Romagna – Repubblica di San Marino



PER LO SVILUPPO E LA CONSERVAZIONE DELL'EFFETTIVO I CLUB PER OTTENERE L'ATTESTATO PRESIDENZIALE DEVONO CONSEGUIRE 4 DEI SEGUENTI OBIETTIVI

- Ottenere un aumento netto dell'effettivo. I Club che hanno fino a 50 soci devono avere almeno un socio in più nei dati del Rotary entro il 1°luglio 2018 rispetto ai dati al 1° luglio 2017; i club con 51 o più soci devono aggiungere almeno due nuovi soci a quelli riportati nei dati del Rotary.



PER LO SVILUPPO E LA CONSERVAZIONE DELL'EFFETTIVO I CLUB PER OTTENERE L'ATTESTATO PRESIDENZIALE DEVONO CONSEGUIRE 4 DEI SEGUENTI OBIETTIVI

- Realizzare un aumento netto in numero di donne tra i soci. I Club che hanno fino a 50 soci devono riportare almeno una socia donna; i Club con 51 o più soci devono riportare almeno due socie donne.



PER LO SVILUPPO E LA CONSERVAZIONE DELL'EFFETTIVO I CLUB PER OTTENERE L'ATTESTATO PRESIDENZIALE DEVONO CONSEGUIRE 4 DEI SEGUENTI OBIETTIVI

- Aumento netto di soci sotto i 40 anni. Soci nati dopo il 1°luglio 1977 che si associano tra il 1° luglio 2017 e il 1° luglio 2018. I Club con 50 soci devono avere un aumento di almeno un socio sotto i 40 anni, mentre i club con 51 o più soci devono ottenere un aumento di almeno due soci con meno di 40 anni d'età.



PER LO SVILUPPO E LA CONSERVAZIONE DELL'EFFETTIVO I CLUB PER OTTENERE L'ATTESTATO PRESIDENZIALE DEVONO CONSEGUIRE 4 DEI SEGUENTI OBIETTIVI

- Coinvolgere i soci in attività oltre le regolari riunioni di club. *In Rotary Club Central, registrare almeno un'attività sociale di club o indicare che oltre il 50 per cento dei soci del club hanno partecipato ad attività di service del Club.*



L'AZIONE DEL ROTARY PER RAFFORZARE L'EFFETTIVO

PER LO SVILUPPO E LA CONSERVAZIONE DELL'EFFETTIVO I CLUB PER OTTENERE L'ATTESTATO PRESIDENZIALE DEVONO CONSEGUIRE 4 DEI SEGUENTI OBIETTIVI

- Patrocinare e co-patrocinare un nuovo Rotary Club o Gruppo Community Rotary per ampliare la portata del Rotary nella comunità. *Per patrocinare un RCG, completare il modulo per l'organizzazione di un Gruppo Community Rotary e inoltrarlo al RI. I Club che patrociano nuovi Rotary Club saranno riportati quando il nuovo Club inoltra la domanda.*



IL ROTARY
FA LA DIFFERENZA

SIPE-SISE-SIPR-SITES-SISTR
Seminario Istruzione Dirigenti
Bologna 11 marzo 2017

Distretto 2072
Governatore 2017-2018 Maurizio Marcialis
Emilia Romagna – Repubblica di San Marino



PER LO SVILUPPO E LA CONSERVAZIONE DELL'EFFETTIVO I CLUB PER OTTENERE L'ATTESTATO PRESIDENZIALE DEVONO CONSEGUIRE 4 DEI SEGUENTI OBIETTIVI

- Patrocinare o co-patrocinare un Club Interact o Rotaract per coinvolgere i giovani nel Rotary.
Riportare inoltrando un modulo di patrocinio club Interact o Rotaract all'indirizzo: interact@rotary.org o rotaract@rotary.org



ESPANSIONE DELL'EFFETTIVO

Per rafforzare il Rotary dobbiamo valutare e considerare attentamente la possibilità di costituire nuovi Club utilizzando anche i Club Satellite.



IL ROTARY
FA LA DIFFERENZA

SIPE-SISE-SIPR-SITES-SISTR
Seminario Istruzione Dirigenti
Bologna 11 marzo 2017

Distretto 2072
Governatore 2017-2018 Maurizio Marcialis
Emilia Romagna – Repubblica di San Marino



ESPANSIONE DELL'EFFETTIVO

ROTARY CLUB SATELLITE:

- Funziona come un club creato all'interno di un altro club
- I soci sono anche soci del club padrino
- Il club satellite si organizza autonomamente e opera con le stesse regole a cui devono attenersi i club tradizionali
- Può iniziare con 8 soci fondatori



ESPANSIONE DELL'EFFETTIVO

L'azione del Rotary, l'operosità dei club deve essere fatta conoscere alla comunità.

Il nostro cambio di passo consiste nel fare, fare bene e far sapere.

Proprio come diceva una canzone di Bob Dylan...

“Chi non si sforza di crescere si sforza di morire”

Questa verità fondamentale è valida non solo per i singoli individui, ma anche per l'impresa economica, l'associazione, l'azienda, il partito, la nazione, e il nostro Rotary



IL ROTARY
FA LA DIFFERENZA

SIPE-SISE-SIPR-SITES-SISTR
Seminario Istruzione Dirigenti
Bologna 11 marzo 2017

Distretto 2072
Governatore 2017-2018 Maurizio Marcialis
Emilia Romagna – Repubblica di San Marino

