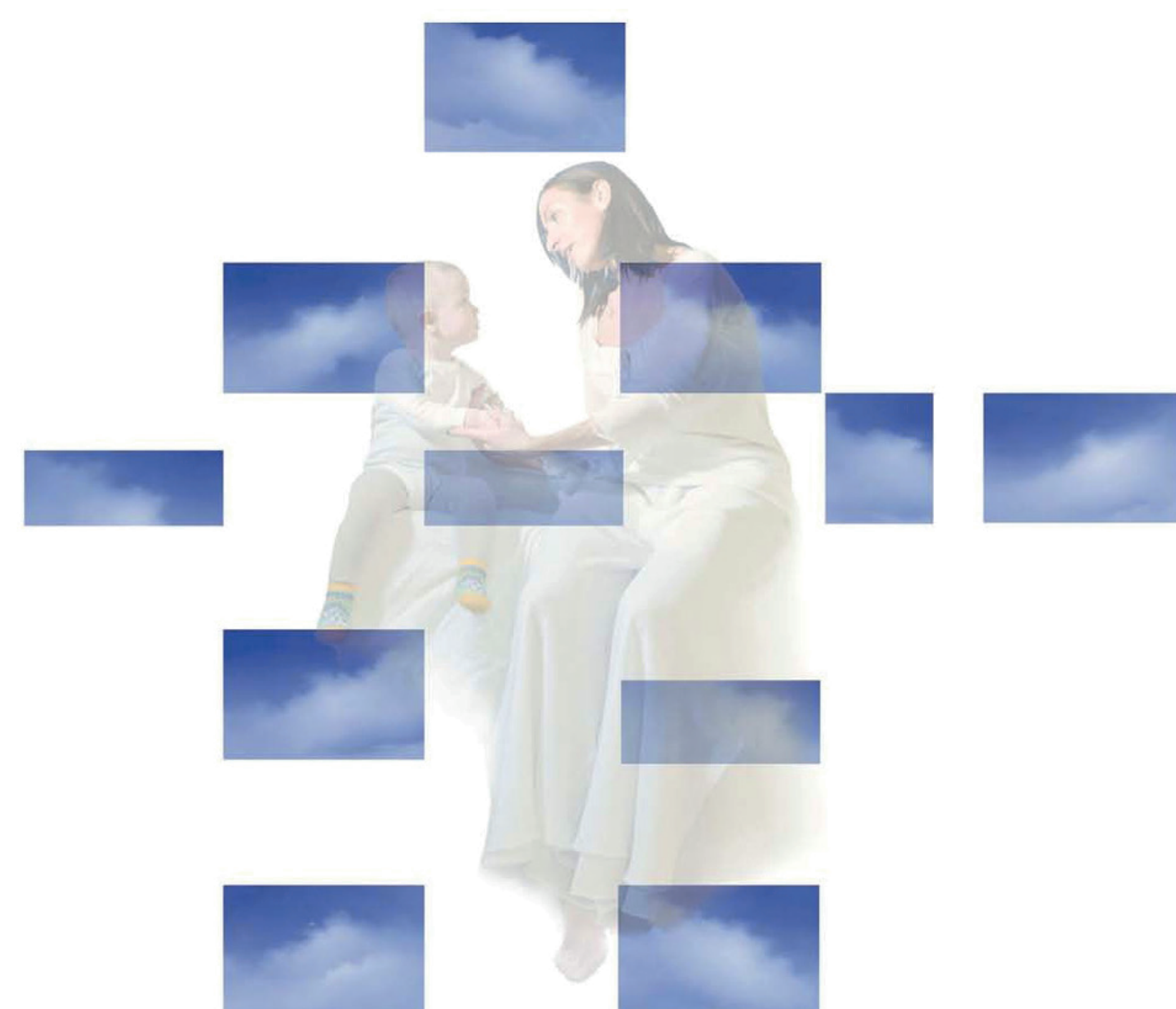


CuraRE Onlus

per il progetto

MIRE Maternità Infanzia

Reggio Emilia



PROGETTO CONSORTI

Il **Progetto Consorti** voluto e coordinato dalla moglie del Governatore, Signora Lorella Del Sante Del Rio, è destinato al progetto CuraRE onlus per il MIRE (Maternità Infanzia), per la realizzazione di un nuovo edificio all'interno dell'Ospedale Santa Maria Nuova, che ha come obiettivo quello di integrare il settore ostetrico, ginecologico, neonatale e pediatrico in un unico centro, svolgendo in modo completo attività di assistenza, formazione continua e ricerca.

Rotary
Distretto 2072

