



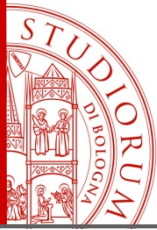
Tecnologie al servizio della persona

Telemedicina e servizi digitali alla Persona: quali tecnologie efficaci e disponibili

Direttore DISI Unibo
Presidente Cluster INNS

Antonio Corradi

20 Marzo 2021



Trasformazione digitale

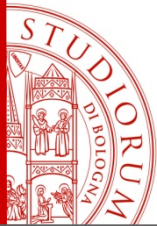
Trasformazione digitale

Contesto di **innovazione e **trasformazione** che consente di applicare gli strumenti disponibili nel supporto esteso di casi di applicazione**

- **Garanti della trasformazione digitale**
- **Aziende hanno affrontato il problema da tempo**
- **Le associazioni lo hanno diffuso come requisito necessario**
- **I privati hanno operato aggiornandosi**

Risultati

- **Capacità di vedere le opportunità e di definire il contesto di soluzione**



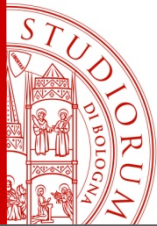
Servizi settore medico

Telemedicina

Insieme di servizi esistenti per accelerare alcune pratiche di innovazione e di efficienza dei servizi alla persona

- Fascicolo sanitario elettronico
- Consulto medici interni da remoto in aiuto specialistico in situazioni di emergenza
- Operazioni chirurgiche effettuate o controllate a distanza
- Assistenza da remoto per malati cronici (diabete) con controlli estensivi

I risultati ci sono, ... manca forse lo sviluppo di un contesto unificante



Servizi correnti

Contesto corrente

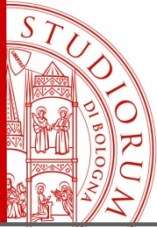
Estrema diffusione di offerte molto differenziate

- Visite a struttura pubbliche
- Visite in strutture private
- Supporti welfare differenziati, anche aziendali e territoriali
- Possibilità di offerte lontane e di difficile accessibilità
- Reti di discovery personali e strutturate

Necessità di infrastrutture unificanti

- Offerte chiare e disponibili
- Supporto per offerte di associazione e di uscita
- Supporto tecnologico

Sviluppo di un contesto allargato



Servizi innovativi

Nuove potenzialità di servizi in nuovi contesti

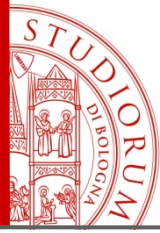
Paesi in via di sviluppo

- **Possibilità di visite a distanza per superare il problema del trasferimento dei pazienti su lunghe distanze**
- **Possibilità di punti distribuiti di supporto alle visite a distanza con maggiore accessibilità dei pazienti**
- **Possibilità di fornire sistemi di accesso locali molto distribuiti e consentire anche interventi molto specializzati**

Costi della infrastruttura

- **Presenza di personale medico e infermieristico**
- **Supporto necessario e sua configurazione e mantenimento**

Sviluppo di un contesto abilitante



Emergenza e Opportunità

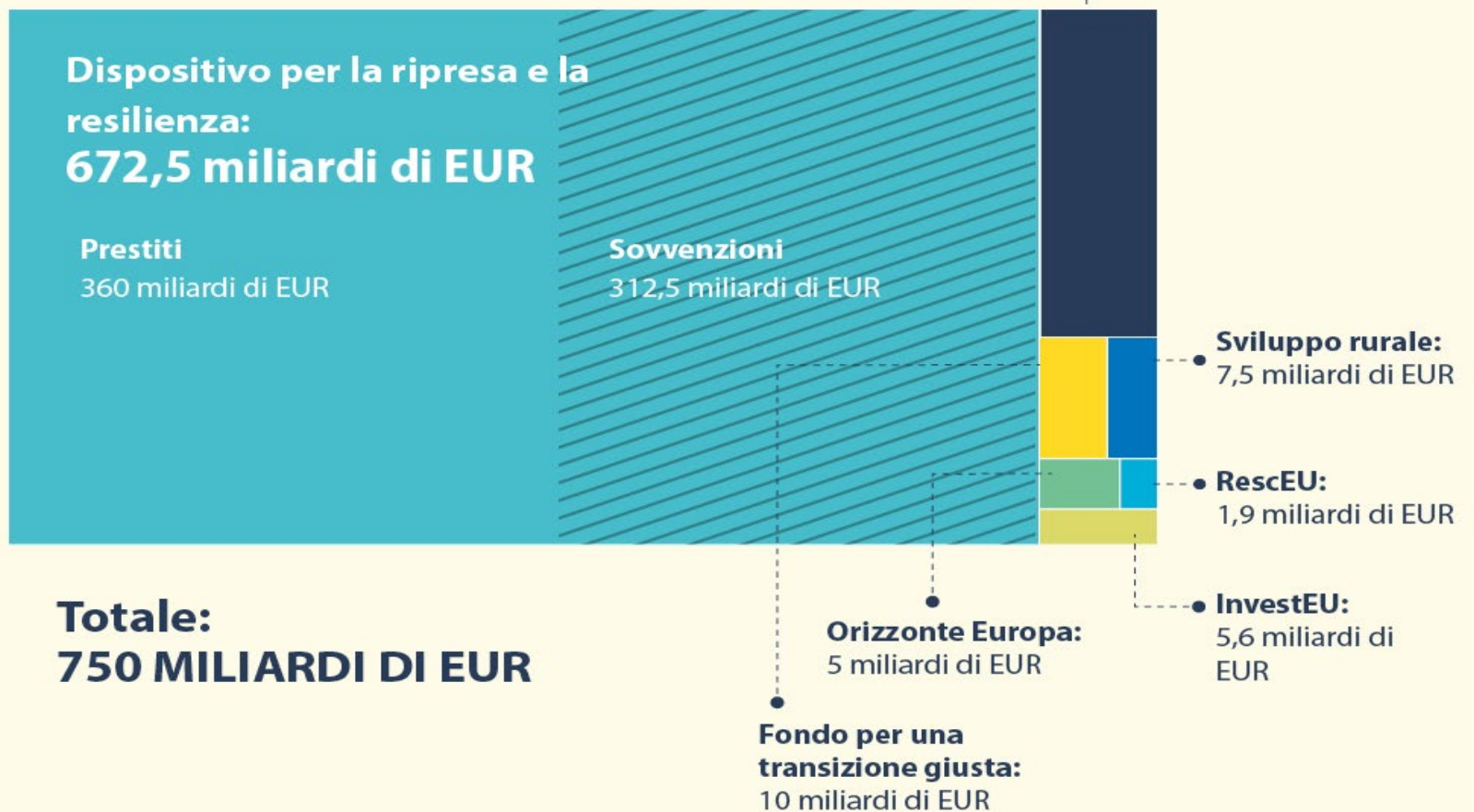
COVID

- Fine febbraio 2020 – Marzo 2020
- Blocco di tutte le attività per la pandemia
- Lock down in varie modalità
- Problemi realizzativi e organizzativi
- Soluzioni di supporto ad attività sospese e supporto a lavoratori in emergenza

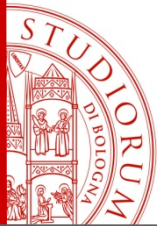
Possibilità

- Misure di emergenza attuale in modo globale e locale
- Next Generation Europe
- Next Generation Italia
- Accordi globali sui vaccini

Investire in un'UE verde, digitalé e resiliente



- **Impegni giuridici:** entro il 31 dicembre 2023
- **Pagamenti:** entro il 31 dicembre 2026



Next Generation Europe 2021 - 2027

Ingente importo di **Quadro Finanziario Pluriennale e Next Generation EU**

1.824,3 Miliardi di Euro

Oltre il **50%** dell'importo sosterrà la modernizzazione, per esempio tramite:



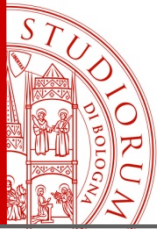
la ricerca e l'innovazione, portate avanti con il programma Horizon Europe



le transizioni climatiche e digitali eque, attraverso il Fondo per una transizione giusta e il programma Europa digitale



la preparazione, la ripresa e la resilienza, attraverso il dispositivo per la ripresa e la resilienza, **rescEU**, e **un nuovo programma per la salute, EU4Health**



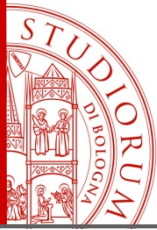
Opportunità già emerse

Università di Bologna

- **Fine febbraio 2020 – Blocco attività didattiche per 1 settimana**
- **Ripresa della didattica di tutti i corsi (in 10 giorni) ONLINE** via tool CLOUD e Teams
Sforzo tecnologico e organizzativo
- **Tutte le attività online: Esami, Lauree, Lavoro personale, Ricerca, Terza missione,**

Risultati e Lezioni

- **Capacità di lavorare insieme e di arrivare a soluzioni agili**
- **Assetto per la fase 2: didattica ibrida e soluzione mista**
- **Inserimento di Nuove Metodologie in ogni possibile attività: nuove forme didattiche, nuove collaborazioni, nuovi progetti, ...**



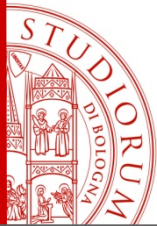
Ancora - Progetto Sanitario ER

DISI e Medicina del Lavoro (S. Orsola)

- **Emergenza e bisogno di gestire il personale sanitario con nuovi workflow e in sicurezza sui dati**
- **Progetto di supporto interno ad UNIBO DISI e DIMEC per supportare la gestione dei dati del personale sanitario in ER in emergenza COVID**
- **Automatizzazione del workflow e supporto cloud**

Risultati e Lezione

- **Progetto bando regionale: SWAPS realizzato**
- **Risposta strutturale workflow sanitari (non solo emergenza)**
- **Nuova collaborazione e ampliamento dei team multidisciplinari per lavoro comune**



Emergenza come ...

attivatore e abilitatore di opportunità

**Necessità di trarre il massimo vantaggio della
situazione per**

**CONSOLIDAMENTO BUONE PRASSI e
RISPONDERE alle OPPORTUNITA'**

FACENDO SISTEMA

Antonio Corradi

antonio.corradi@unibo.it